



**ODDZIAŁ MIEJSKO-GMINNY  
ZWIĄZKU OCHOTNICZYCH STRAŻY  
POŻARNYCH RP W CYBINCE**



**VII GMINNE ĆWICZENIA JEDNOSTEK  
OSP  
„Koziczyn 2017 ”**

**Cybinka, 08.04.2017 r.**

**Opracował :**

Komendant Gminny

Związku Ochotniczych Straży Pożarnych RP w Cybince

dh Jarosław Klimczak

Cybinka, kwiecień 2017 r.

## VII GMINNE ĆWICZENIA JEDNOSTEK OSP

„Koziczyn 2017 ”

Cybinka, 08.04.2017 r.

1. **Temat ćwiczeń:** „Organizacja, zasady dowodzenia i prowadzenia działań ratowniczo - gaśniczych w przypadku pożarów w budynkach magazynowych, na obszarach leśnych oraz w czasie wypadku drogowego”.

### 2. Zadania dla uczestników ćwiczenia:

#### a) Służba Leśna Nadleśnictwa Cybinka

- Nadleśnictwo Cybinka alarmuje własne siły,
- Podjęcie działań gaśniczych,
- Doprowadzenie sił i środków do miejsca pożaru,
- Pomoc w poruszaniu się po terenie działań oraz doradztwo dla KDR.

#### b) Państwowa Straż Pożarna i Ochotnicze Straże Pożarne

- PSK dysponuje własne siły i środki oraz siły i środki terenowo podległych OSP, przekazuje informację do WSKR,
- Przejęcie dowodzenia działaniami przez przedstawiciela PSP Słubice od KDR OSP
- Podział terenu akcji gaśniczej na odcinki bojowe,
- Prowadzenie działań gaśniczych,
- Organizacja zaopatrzenia wodnego,
- Dysponowanie do działań ratowniczych dodatkowych sił i środków.
- Ew. przegrupowanie sił i środków do innych zdarzeń lub podczas zmiany sytuacji pożarowej,
- Organizacja łączności na terenie akcji gaśniczej

### 3. Zadania postawione do osiągnięcia przez ćwiczących, cel ćwiczeń:

- Doskonalenie organizowania i prowadzenia działań gaśniczych na obszarach leśnych,
- Sprawdzenie mobilności i gotowości bojowej jednostek PSP, OSP, sił i środków i jednostek ochrony przeciwpożarowej Nadleśnictwa Cybinka oraz jednostek niemieckich z Lossow
- Umiejętność wdrożenia zasad postępowania podczas pożaru obszarów leśnych,
- Sprawdzenie prawidłowości postępowania PSK, kolejność alarmowania sił i służb,
- Doskonalenie umiejętności podejmowania decyzji w przypadku zaistnienia nowych okoliczności (zmiana sytuacji pożarowej)

- Doskonalenie umiejętności współdziałania pomiędzy służbami, jednostkami PSP, OSP, jednostkami ochrony przeciwpożarowej Nadleśnictwa oraz innymi służbami Policja, niemieckie jednostki Straży Pożarnej
- Sprawdzenie organizacji łączności,
- Organizacja zaopatrzenia wodnego,
- Umiejętność posługiwania się dokumentacją operacyjną w tym mapami.

#### **4. Czas i miejsce prowadzenia ćwiczeń:**

- 08 kwietnia 2017 roku, godz. 09:00,
- Alarmowanie sił i środków - PSK w Słubicach,
- Miejsce pozorowanego wypadku drogowego – Cybinka ul. - godzina 09:00,
- Miejsce pozorowanego pożaru budynku magazynowego Koziczyn 1 (były magazyn paliw) **pora nocna** godzina 9:45
- Miejsce pozorowanego pożaru lasu Nadleśnictwo Cybinka, Leśnictwo Urad, oddział 26 -26 A godzina 11:00
- Punkt czerpania wody nr 1 – naturalny zbiornik wodny w m. Koziczyn rzeka Pliszka przeciwpożarowe stanowisko czerpania wody nr 28
- Punkt czerpania wody nr 2 – sztuczny zbiornik wodny ( za pstrągarnią po lewej stronie)

**5. Rodzaj ćwiczeń:** kompleksowe, ćwiczenia taktyczno - bojowe na poziomie taktycznym, zapowiedziane, alarmowe, dzienne.

**6. Wykaz sił i środków PSP i OSP oraz innych służb biorących udział w ćwiczeniach:**

Lp.	Jednostka	Zastęp	Ilość osób	Kryptonim
1.	JRG Słubice	SRt	3	FF 391-41
2.	JRG Słubice	GCBA/8/42	3	FF391-26
3.	OSP Cybinka	GBA 2,5/16 Mercedes	6	FF 399-01
4.	OSP Cybinka	GBA 2,5/16 Star 266	6	FF 399-03
5.	OSP Białków	GBA 2,5/16 Magirus Iveco	9	FF 398-01
6.	OSP Grzmiąca	GBA 2,5/16 Star 244	6	FF 398-02
7.	OSP Radzików	GBA 5/32 Magirus	6	FF 398-03
8.	OSP Radomicko	GBA 2,5/16 Mercedes	8	FF 369-03
9.	OSP Rąpice	GBA 2,5/16 Star 244	6	FF 398-04
10.	OSP Sądów	GBA 2,5/16 IFA	6	FF 398-08
11.	OSP Połęcko	GBA 2,7/16 Ził	7	FF368-91
12.	Nadleśnictwo Cybinka	Land Rover	2	L 1-140
13.	OSP Cybinka	SLOp VW T-4	2	FF 399-02
14.	OSP Cybinka	SLOp VW T-4	4	FF 399-04
15.	OSP Lossow	GBA 2,5/ 16 Man	9	Jednostka z Niemiec
16.	OSP Lossow	GBA 3/16 Hanomag	3	Jednostka z Niemiec
17.	Straż Graniczna	Kia Ceed	4	
<b>RAZEM:</b>		<b>17</b>	<b>92</b>	

## 7. Dowodzenie akcją ratowniczo- gaśniczą podczas ćwiczeń:

- Dowódca ćwiczeń –**mł.kpt.. Paweł Przybylski** - dowódca JRG PSP w Słubicach
- Organizator ćwiczeń – **dh Jarosław Klimczak** - Komendant Gminny ZOSP RP w Cybince

## 8. Miejsce koncentracji sił i środków:

Punkt koncentracji sił i środków – plac przy remizie w Cybince **08.04.2017, godz. 08:30**

- **OSP Radomicko,**
- **OSP Lossow- Jednostka z Niemiec**
- **OSP Połęcko**

## 9. Pozoracja ćwiczeń:

Odpowiedzialnym za wykonanie pozoracji do założenia pozorowanego wypadku drogowego jest dh **Marcin Kuczkowiak**

Odpowiedzialny za prawidłowe wykonanie pozoracji pożaru budynku magazynowego w m. **Koziczyn** dh **Sławomir Klimczak**

Odpowiedzialny za wykonanie pozoracji do ćwiczenia pożar lasu– epizod gaśniczy jest Nadleśnictwo Cybinka. Za prawidłowe przeprowadzenie pozoracji odpowiedzialny jest st. specjalista do spraw pożarnictwa pan **Mariusz Mikołajczyk.**

W ramach pozoracji wykonać należy m.in.:

- Wykonać pozorację wypadku drogowego w Cybince
- Zorganizować pozorację osób poszkodowanych w pojazdach – 6 osób i jeden manekin z PSP w Słubicach w jednym pojeździe do godz. **08:45** w miejscu ćwiczeń,
- Wykonać pozorację zadymienia w budynku magazynowym w byłej bazie paliw w m. Koziczyn ( 1 manekin z PSP w Słubicach) do godziny **09:30**
- Wykonać pozorację zadymienia( beczki metalowe w środku materiał palny) w miejscu pożaru w sposób bezpieczny oraz skonsultowany z kierownictwem Nadleśnictwa Cybinka,
- Pozorację zadymienia wykonać dwuetapowo (z symulacją zapalenia się w innym miejscu) przy ścisłej koordynacji kierownictwa ćwiczeń.

## **10. Skrócone założenia taktyczne**

### **Założenie nr 1**

W wyniku powstania plamy oleju na drodze gminnej doszło do zderzenia dwóch samochodów osobowych na skrzyżowaniu ulic Kaliska i Kościuszki. W wyniku tego zdarzenia 6 osób podróżujących w pojazdach zostało poszkodowanych. Cztery osoby zostały uwięzione w pojazdach natomiast dwie pozostałe opuściły pojazdy o własnych siłach i oczekują na pomoc przy pojazdach.

Zadania dla jednostek ćwiczących:

- **OSP Cybinka - Mercedes**
- **OSP Połęczko- (tylko zorganizować punkt pomocy przedmedycznej)**
- **OSP Białków**
- **JRG Słubice**

Przystąpić do oceny sytuacji osób poszkodowanych ,wykonać dostęp za pomocą narzędzi hydraulicznych w celu uwolnienia osób uwięzionych w pojazdach, zorganizować punkt pomocy przedmedycznej, zneutralizować substancje ropopochodne.

**Straż Graniczna wspólnie z Policją zabezpieczy drogi dojazdowe i teren działań ratowniczo-gaśniczych.**

**Po zakończeniu działań zastępy udają się pod remizę OSP w Cybince i oczekują na dalsze dyspozycje.**

### **Założenie nr 2**

W wyniku prowadzonych prac remontowych doszło do zaprószenia ognia i wybuchu oparów paliwa w budynku magazynowym gdzie przechowywane były materiały łatwopalne. Dwóch z trzech pracowników którzy przebywali w pomieszczeniu zdołało je opuścić natomiast jeden (manekin ) został przygnieciony przez betonowy słup ,który zawalił się w czasie wybuchu . pomieszczenie silnie zadymione , **pora działania noc.**

Zadania dla jednostek ćwiczących:

**OSP Cybinka –Star 266**

**OSP Radomicko**

**OSP Sądów**

**OSP Lossow**

Przystąpić do oceny zaistniałej sytuacji , ugasić pożar w budynku, wykonać dostęp do osoby poszkodowanej za pomocą sprzętu posiadanego na wyposażeniu pojazdów ratowniczych, oddymić pomieszczenie za pomocą sprzętu oddymiającego

**Założenie nr 3**

W wyniku celowych podpaień doszło do pożaru na terenie leśnym Nadleśnictwa Cybinka, Leśnictwo Urad oddział 26 na powierzchni około 1 ha poszycia leśnego w młodniku. W wyniku silnego wiatru z kierunku zachodniego pożar rozprzestrzenił się na powierzchnię około 3 ha i rozwija się w kierunku wschodnim na oddział 26A.

PAD Nadleśnictwa Cybinka lokalizuje pożar oraz uruchamia procedurę alarmowania własnych sił i środków, oraz przekazuje informacje do PSK Słubice. PSK Słubice dysponuje siły i środki PSP i OSP.

Dodatkowo KDR otrzymuje informację o kolejnym zarzewiu ognia oddalonym o kilkaset metrów od pierwszego. Należy dokonać odpowiedniego przegrupowania sił i środków.

Założeniem ćwiczenia jest sprawdzenie współdziałania jednostek OSP i przedstawicieli Nadleśnictwa w Cybinie w czasie prowadzenia działań na terenach leśnych, budowa odpowiedniej ilości stanowisk gaśniczych w natarciu oraz zapewnienie ciągłości podawania i dowożenia środków gaśniczych. Odpowiedzialnym za zbudowanie wydajnego systemu zasilania w wodę poprzez sprawienie 2 linii zasilających ze zbiornika wodnego za pomocą pomp PO5 są jednostki **OSP Grzmiąca i OSP Radzików**

Jednostki uczestniczące w założeniu:

- **OSP Cybinka**
- **OSP Sądów**
- **OSP Radzików**
- **OSP Rapice**
- **OSP Grzmiąca**
- **OSP Biazków**
- **OSP Radomicko**
- **OSP Połęcko**
- **OSP Lossow- Jednostka z Niemiec**

Po dojeździe na miejsce ćwiczeń korespondencja radiowa na kanale B O47

## 11. Zaopatrzenie wodne

- Zapasowy punkt czerpania wody – sztuczny zbiornik wodny (za pstrągarnią)



- Punkt czerpania wody w trakcie trwania ćwiczeń – naturalny zbiornik wodny w Koziczynie





## **12. Załączniki**

- Załącznik nr 1 – Plan sytuacyjny obrazujący teren ćwiczeń
- Załącznik nr 2 – Plan sytuacyjny ze schematem miejsc ćwiczeń w Cybince
- Załącznik nr 3 – Plan sytuacyjny ze schematem ćwiczeń na obszarach leśnych



- LEGENDA**
- 1 - punkt koncentracji sił i środków - remiza w Cybince
  - 2 - założenie nr 1 - skrzyż. ulic Kościuszki i Kaliska w m. Cybinka
  - 3 - założenie nr 2 - budynek magazynowy w m. Koziczyn
  - 4 - założenie nr 3 - teren leśny w okolicach w m. Koziczyn
  - 5 - punkt czerpania wody w trakcie założenia nr 2 (naturalny zbiornik wodny w m. Koziczyn rzeka Piliszka )
  - 6 - punkt czerpania wody nr 2 (sztuczny zbiornik wodny w m. Koziczyn )

**LEGENDA:**



- miejsce wypadku



- punkt medyczny



- OSP Cybinka - GBA 2,5/16 Mercedes



- JRG Słubice - SRt Renault Midlum



- OSP Białków GBA 2,5/16 Magirus Iveco



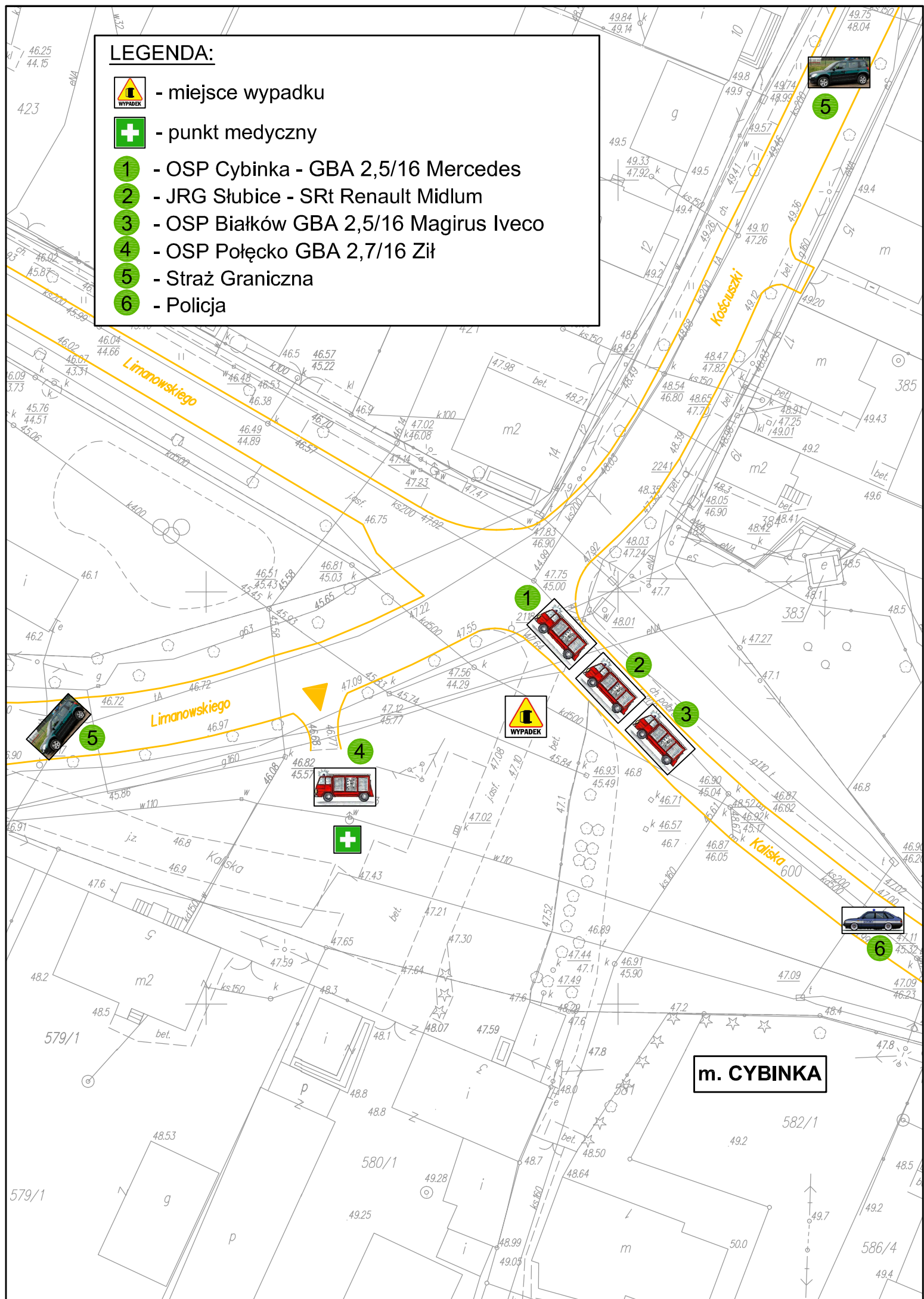
- OSP Połębko GBA 2,7/16 Ził



- Straż Graniczna



- Policja



**m. CYBINKA**

# Mapa przeciwpożarowa Nadleśnictwo Cybinka

- Punkty przeciwpożarowe**
- wieża ppoż.
  - lotnisko, lądowisko
  - baza sprzętu ppoż.
  - punkt czerpania wody
  - miejsce przebywania ludzi
  - miejsce zagrożenia
- Obiekty sytuacyjne**
- mijanka
  - plac manewrowy
  - przejazd kolejowy
  - punkt orientacyjny
  - wysypisko śmieci
  - budynek
- Obiekty turystyczne i przyr.**
- miejsce historyczne
  - miejsce kulturowe
  - miejsce religijne
  - pomnik przyrody
- Obszary kulturowe i przyr.**
- rezerwat przyrody
  - pomnik przyrody
  - inne
- Uzbrojenie terenu**
- kabel podziemny
  - linia energetyczna
  - linia telekomunikacyjna
  - rurociąg naziemny
  - rurociąg podziemny
  - pas biologiczny
  - pas przeciwpożarowy
- Dojazdy pożarowe**
- dojazdy pożarowe
- Mosty, wiadukty, estakady**
- mosty, wiadukty, estakady
- Drogi**
- krajowa
  - wojewódzka
  - powiatowa
  - gminna
  - inna
  - leśna
- Koleje**
- standardowa
  - standardowa nieczynna
  - wąskotorowa
- Wody**
- jezioro, zbiornik, staw
  - bagno
  - rzeka
  - potok, kanał
- Zagrożenia pożarem**
- tereny w dzierżawie
  - tereny niedostępne
  - tereny szczególnie zagrożone
  - las o dużej palności
- Inne elementy powierzchniowe**
- pastwisko, łąka
  - rola, sad
  - poletko łowieckie
  - zrąb
  - granice nadleśnictw
- Lasy**
- lasy PGL LP
  - las innej własności

## Informacja o pożarze

PL-1992: X=493448.98 Y=211046.49

Adres leśny: 14-01-1-01-26 -c -00

Gmina: Cybinka Obszar wiejski

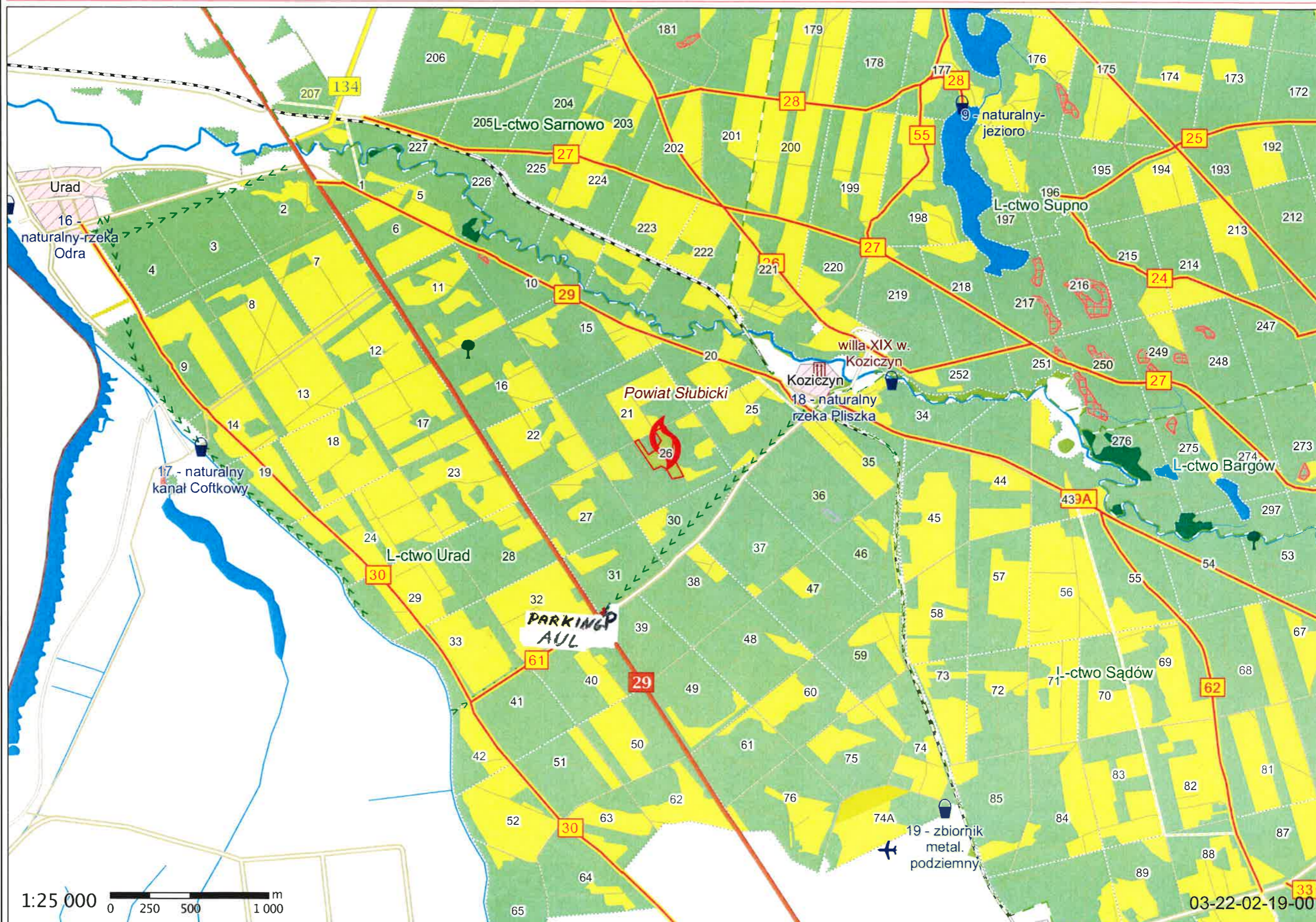
St. Meteo:

WGS 84: Szer=52°13'51.92"N Dł=14°46'00.84"E

Leśnictwo: Urad (01)

Powiat: Słubicki

Wiatr:



↑ Slubice

↑ Krosno Odrz.

