



**ODDZIAŁ MIEJSKO-GMINNY
ZWIĄZKU OCHOTNICZYCH STRAŻY
POŻARNYCH RP W CYBINCE**



**VI GMINNE ĆWICZENIA JEDNOSTEK
OSP
„Białków 2016”**

Cybinka, 16.04.2016 r.

Opracował :

Komendant Gminny

Związku Ochotniczych Straży Pożarnych RP w Cybince

dh Jarosław Klimczak

Cybinka, kwiecień 2016 r.

VI GMINNE ĆWICZENIA JEDNOSTEK OSP

„Białków 2016”

Cybinka, 16.04.2016 r.

1. **Temat ćwiczeń:** „Organizacja, zasady dowodzenia i prowadzenia działań ratowniczo - gaśniczych w przypadku pożarów w budynkach użyteczności publicznej oraz na obszarach leśnych”.

2. **Zadania dla uczestników ćwiczenia:**

a) **Służba Leśna Nadleśnictwa Cybinka**

- Nadleśnictwo Cybinka alarmuje własne siły,
- Podjęcie działań gaśniczych,
- Doprowadzenie sił i środków do miejsca pożaru,
- Pomoc w poruszaniu się po terenie działań oraz doradztwo dla KDR.

b) **Państwowa Straż Pożarna i Ochotnicze Straże Pożarne**

- PSK dysponuje własne siły i środki oraz siły i środki terenowo podległych OSP, przekazuje informację do WSKR,
- Przejęcie dowodzenia działaniami przez przedstawiciela PSP Słubice od KDR OSP
- Podział terenu akcji gaśniczej na odcinki bojowe,
- Prowadzenie działań gaśniczych,
- Organizacja zaopatrzenia wodnego,
- Dysponowanie do działań ratowniczych dodatkowych sił i środków.
- Ew. przegrupowanie sił i środków do innych zdarzeń lub podczas zmiany sytuacji pożarowej,
- Organizacja łączności na terenie akcji gaśniczej

3. **Zadania postawione do osiągnięcia przez ćwiczących, cel ćwiczeń:**

- Doskonalenie organizowania i prowadzenia działań gaśniczych na obszarach leśnych,
- Sprawdzenie mobilności i gotowości bojowej jednostek PSP, OSP, sił i środków i jednostek ochrony przeciwpożarowej Nadleśnictwa Cybinka oraz jednostek niemieckich z Lossow
- Umiejętność wdrożenia zasad postępowania podczas pożaru obszarów leśnych,
- Sprawdzenie prawidłowości postępowania PSK, kolejność alarmowania sił i służb,
- Doskonalenie umiejętności podejmowania decyzji w przypadku zaistnienia nowych okoliczności (zmiana sytuacji pożarowej)
- Doskonalenie umiejętności współdziałania pomiędzy służbami, jednostkami PSP, OSP, jednostkami ochrony przeciwpożarowej Nadleśnictwa oraz innymi służbami Policja, niemieckie jednostki Straży Pożarnej

- Sprawdzenie organizacji łączności,
- Organizacja zaopatrzenia wodnego,
- Umiejętność posługiwania się dokumentacją operacyjną w tym mapami.

4. Czas i miejsce prowadzenia ćwiczeń:

- 16 kwietnia 2016 roku, godz. 09:30,
- Alarmowanie sił i środków - PSK w Słubicach,
- Miejsce pozorowanego pożaru – budynek szkolny w Białkowie - godzina 09:30,
- Miejsce pozorowanego pożaru lasu Nadleśnictwo Cybinka, Leśnictwo Białków, oddział 182 godzina 11:50
- Punkt czerpania wody nr 1 – naturalny zbiornik wodny w m. Grzmiąca (obok stolarni)
- Punkt czerpania wody nr 2 – naturalny zbiornik wodny kompleks leśny Białków

5. **Rodzaj ćwiczeń:** kompleksowe, ćwiczenia taktyczno - bojowe na poziomie taktycznym, zapowiedziane, alarmowe, dzienne.

6. Wykaz sił i środków PSP i OSP oraz innych służb biorących udział w ćwiczeniach:

Lp.	Jednostka	Zastęp	Ilość osób	Kryptonim
1.	JRG Słubice	SCHD 32 Volvo	3	FF 391-53
2.	JRG Słubice	GCBA/8/42	3	FF391-26
3.	OSP Cybinka	GBA 2,5/16 Mercedes	6	FF 399-01
4.	OSP Białków	GBA 2,5/16 Magirus Iveco	9	FF 398-01
5.	OSP Grzmiąca	GBM 2,5/16 Star 244	6	FF 398-02
6.	OSP Radzików	GBA 5/32 Magirus	6	FF 398-03
7.	OSP Radomicko	GBA 2,5/16 Mercedes	9	FF 369-03
8.	OSP Rapice	GBA 2,5/16 Star 244	6	FF 398-04
9.	OSP Sądów	GBA 2,5/16 IFA	6	FF 398-08
10.	OSP Połęcko	GBA 2,7/16 Ził	7	FF368-91
11.	Nadleśnictwo Cybinka	Rand Rover	2	L 1-140
12.	OSP Cybinka	SLOp VW T-4	2	FF 399-02
13.	OSP Cybinka	SLOp VW T-4	4	FF 399-04
14.	OSP Lossow	GBA 2,5/ 16 Man	9	Jednostka z Niemiec
15.	OSP Lossow	GBA 3/16 Hanomag	3	Jednostka z Niemiec
16.	Straż Graniczna	Kia Ceed	2	
RAZEM:		16	83	

7. Dowodzenie akcją ratowniczo- gaśniczą podczas ćwiczeń:

- Dowódca ćwiczeń –**mł.kpt. Paweł Przybylski** - dowódca zmiany JRG PSP w Słubicach
- Organizator ćwiczeń – **dh Jarosław Klimczak** - Komendant Gminny ZOSP RP w Cybince

8. Miejsce koncentracji sił i środków:

Punkt koncentracji sił i środków – plac przy remizie w Cybince **16.04.2016, godz. 09:15**

- **OSP Radomicko,**
- **OSP Lossow- Jednostka z Niemiec**
- **OSP Połocko**

9. Pozoracja ćwiczeń:

Odpowiedzialnym za wykonanie pozoracji do założenia pożaru budynku szkoły w Białkowie , jest dyrektor szkoły w Białkowie Pani **Anna Pikuła** .

Odpowiedzialny za wykonanie pozoracji do ćwiczenia pożar lasu– epizod gaśniczy jest Nadleśnictwo Cybinka. Za prawidłowe przeprowadzenie pozoracji odpowiedzialny jest st. specjalista do spraw pożarnictwa pan **Mariusz Mikołajczyk**.

W ramach pozoracji wykonać należy m.in.:

- Wykonać pozorację zadymienia (zadymiarza elektryczna) w miejscu pożaru w pomieszczeniach szkoły w Białkowie w sposób skonsultowany z Panią Anną Pikułą.
- Zorganizować pozorację osób poszkodowanych w szkole – **20** osób i(jeden manekin z PSP w Słubicach w pomieszczeniu klasowym) do godz. **09:20** w miejscu ćwiczeń,
- Wykonać pozorację zadymienia(beczki metalowe w środku materiał palny) w miejscu pożaru w sposób bezpieczny oraz skonsultowany z kierownictwem Nadleśnictwa Cybinka,
- Pozorację zadymienia wykonać dwuetapowo (z symulacją zapalenia się w innym miejscu) przy ścisłej koordynacji kierownictwa ćwiczeń.

10. Skrócone założenia taktyczne

Założenie nr 1

W wyniku nieostrożności uczniów doszło do zaprószenia ognia w jednym ze szkolnych pomieszczeń na pierwszym piętrze budynku. Pożarem objęta jest izba lekcyjna oraz przyległy do niej magazyn gospodarczy. Pożar bardzo szybko się rozprzestrzenił. Dyrekcja szkoły powiadomiła Straż Pożarną i przystąpiła do ewakuacji uczniów. Płomienie ognia widoczne są na korytarzu i zagrażają pomieszczeniu na poddaszu o powierzchni około 90 m², w którym są przechowywane dokumenty szkolne. Budynek wyposażony jest w działającą instalację elektryczną. Z tyłu budynku znajdują się kotłownia CO.

Zadania dla jednostek ćwiczących:

- **OSP Cybinka - Mercedes**
- **OSP Połocko- zorganizować punkt pomocy przedmedycznej**
- **OSP Białków**
- **OSP Radomicko**
- **JRG Słubice**

Przystąpić do przeszukania pomieszczeń w celu odnalezienia osób pozostających wewnątrz budynku i ewakuować je w bezpieczne miejsce. Z uzyskanych informacji ustalono, że jedna osoba (manekin) jest uwięziona na pierwszym piętrze, natomiast 4 osoby pozostają nadal w budynku. Pomieszczenie jest silnie zadymione, brak możliwości ewakuacji 1 osoby z wewnątrz budynku.

Osobę uwięzioną (manekin) ewakuować za pomocą podnośnika, pomieszczenie zadymione oddymić za pomocą urządzenia oddymiającego.

- **OSP Radzików**
- **OSP Połęcko**
- **OSP Sądów**
- **OSP Lossow- Jednostka z Niemiec**

Przystąpić do gaszenia pożaru na zewnątrz budynku (**jednostki nie posiadają na wyposażeniu sprzętu ODO**).

- **OSP Grzmiąca dowóz wody z punktu czerpania wody do miejsca pożaru**
- **OSP Rapice dowóz wody z punktu czerpania wody do miejsca pożaru**

Zasilanie pojazdów w wodę zorganizować na bazie hydrantów będących w m. Białków (awaria pompy w hydroforni hydranty nie działają, cysterna SCCN18 z PSP jadąca do pożaru uległa awarii i nie dojedzie w wyznaczone miejsce).

Zapasowe stanowisko wodne naturalny zbiornik wodny w m. Grzmiąca (przy stolarni)

Straż Graniczna zabezpieczy drogi dojazdowe i teren działań ratowniczo-gaśniczych

Założenie nr 2

W wyniku celowych podpaleń doszło do pożaru na terenie leśnym Nadleśnictwa Cybinka, Leśnictwo Białków, oddział 182 na powierzchni około 1,5 ha. W wyniku silnego wiatru z kierunku zachodniego pożar rozprzestrzenił się na powierzchnię około 3 ha i rozwija się w kierunku wschodnim na oddział 181

PAD Nadleśnictwa Cybinka lokalizuje pożar oraz uruchamia procedurę alarmowania własnych sił i środków, oraz przekazuje informacje do PSK Słubice. PSK Słubice dysponuje siły i środki PSP i OSP.

Dodatkowo KDR otrzymuje informację o kolejnym zarzewiu ognia oddalonym o kilkaset metrów od pierwszego. Należy dokonać odpowiedniego przegrupowania sił i środków.

Założeniem ćwiczenia jest sprawdzenie współdziałania jednostek OSP i przedstawicieli Nadleśnictwa w Cybince w czasie prowadzenia działań na terenach leśnych, budowa odpowiedniej ilości stanowisk gaśniczych w natarciu oraz zapewnienie ciągłości podawania i dowożenia środków gaśniczych. Odpowiedzialnym za zbudowanie wydajnego systemu zasilania w wodę poprzez

sprawienie 2 zbiorników brezentowych (2,5 m³) każdy i przetłaczanie za pomocą pomp PO5 i Tohatsu 16/8 jest jednostka OSP Sądów , OSP Radzików i OSP Radomicko

Jednostki uczestniczące w założeniu:

- **OSP Cybinka**
- **OSP Sądów**
- **OSP Radzików -przenośny zbiornik ppoż w miejscu wyznaczonym przez KDR**
- **OSP Rąpice**
- **OSP Grzmiąca**
- **OSP Białków – rozwinąć przenośny zbiornik ppoż w miejscu wyznaczonym przez KDR**
- **OSP Radomicko**
- **OSP Połęcko**
- **OSP Lossow- Jednostka z Niemiec**

Po dojeździe na miejsce ćwiczeń korespondencja radiowa na kanale B O47

11. Zaopatrzenie wodne

- Punkt czerpania wody w trakcie trwania ćwiczeń –naturalny zbiornik wodny w Grzmiącej (obok stolarni)





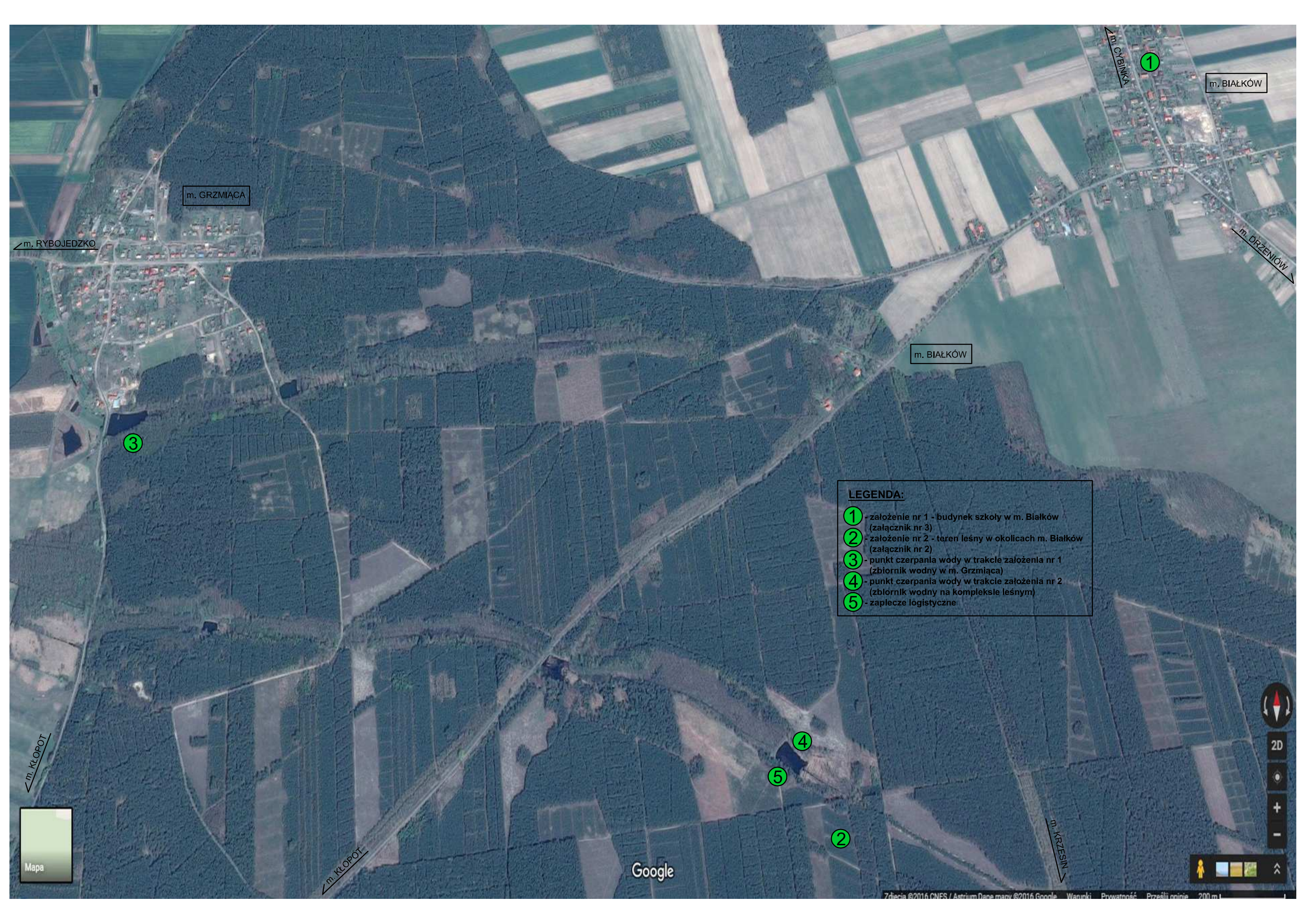
- Punkt czerpania wody do założenia nr 2 –naturalny zbiornik wodny nr 27 na terenie leśnictwa Białków





12. Załączniki

- Załącznik nr 1 – Plan sytuacyjny ze schematem miejsc ćwiczeń w Białkowie
- Załącznik nr 2 - Plan sytuacyjny ze schematem ćwiczeń na obszarach leśnych
- Załącznik nr 3- Plan sytuacyjny ze schematem ustawienia pojazdów gaśniczych w założeniu pozorowanego pożaru szkoły w Białkowie.



m. GRZMIĄCA

m. RYBOJEDZKO

m. BIAŁKÓW

m. CYBINKA

m. DRZENIÓW

m. BIAŁKÓW

- LEGENDA:**
- ① - założenie nr 1 - budynek szkoły w m. Białków (załącznik nr 3)
 - ② - założenie nr 2 - teren leśny w okolicach m. Białków (załącznik nr 2)
 - ③ - punkt czerpania wody w trakcie założenia nr 1 (zbiornik wodny w m. Grzmiąca)
 - ④ - punkt czerpania wody w trakcie założenia nr 2 (zbiornik wodny na kompleksie leśnym)
 - ⑤ - zaplecze logistyczne

m. KŁOPOT



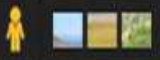
m. KŁOPOT

Google

m. KRZESIN



2D



LEGENDA:

-  - budynek szkoły
-  1 - OSP Cybinka - Mercedes Atego
-  2 - JRG Słubice - SHD-32 Volvo
-  3 - OSP Białków
-  4 - OSP Sądów
-  5 - OSP Radzików
-  6 - OSP Radomicko
-  7 - OSP Połęczko
-  8 - Feuerwehr Lossow - Man
-  9 - Feuerwehr Lossow - Hanomag
-  10 - Straż Graniczna
-  11 - OSP Grzmiąca (punkt czerpania wody w m.Grzmiąca)
-  12 - OSP Rąpice(punkt czerpania wody w m.Grzmiąca)

